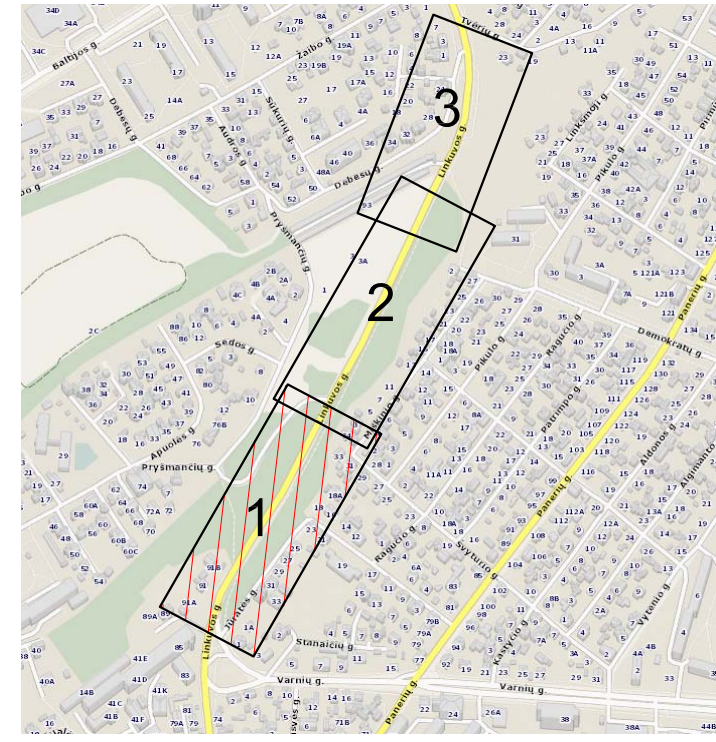


SITUACIJOS SCHEMA



Sutartiniai žymėjimai

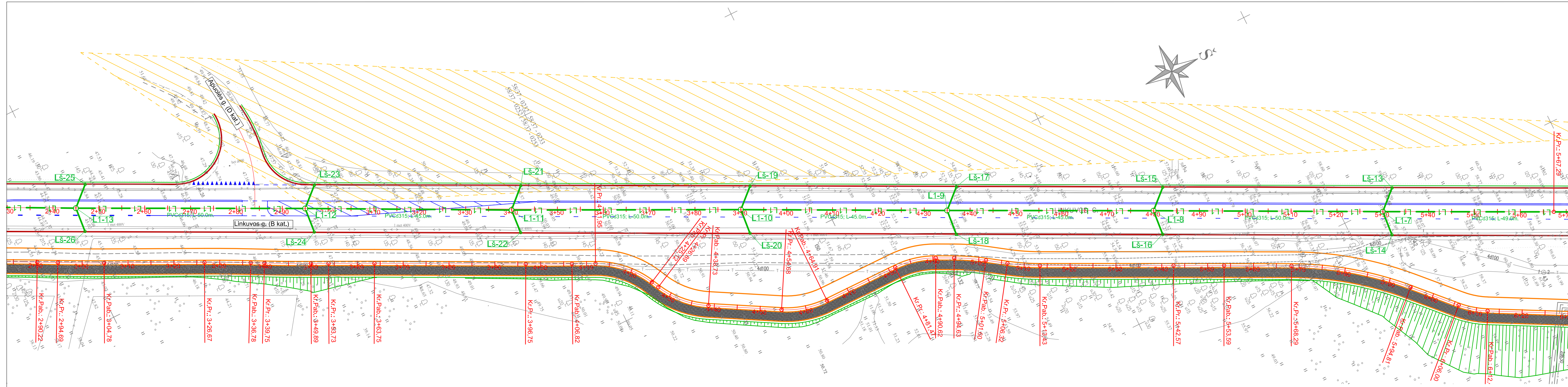
- L1 — Projektuojamas lietaus nuotekų tinklas
- Nr.43 — Esamas lietaus nuotekų šulinys
- L1-1 — Projektuojamas lietaus nuotekų šulinys
- LŠ-1 — Projektuojamas nuotekų surinkimo šulinėlis (trapas)
- ⊕ LŠ-2 — Projektuojamas nuotekų surinkimo šulinėlis (trapas) su bordiūrinėmis grotelėmis
- - - - - Sklypo riba

PASTABA:
 1. Vykdam darbus esamų komunikacijų apsaugos zonoje, patikslinti komunikacijų padėtį plane. Susikertančių inžinerinių tinklų vamzdžių altitudes tikslinti vietoje.
 2. Prieš darbų pradžią iškviesti inžinerines komunikacijas eksploatuojančių organizacijų atstovus.

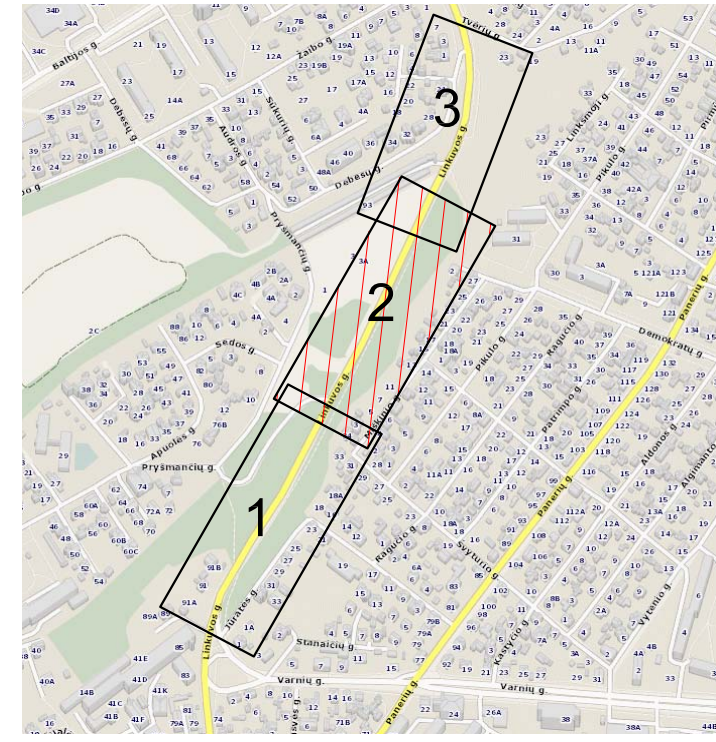
Šulinių koordinacių lentelė		
Šulinio Nr.	X:	Y:
L1-14	6086860.24	492953.39
L1-15	6086815.32	492931.45
L1-16	6086776.16	492909.28
L1-17	6086734.78	492881.21
L1-18	6086692.69	492854.23
LŠ-27	6086864.17	492949.97
LŠ-28	6086859.62	492959.16
LŠ-29	6086819.35	492927.80
LŠ-30	6086814.81	492936.99
LŠ-31	6086780.60	492906.14

Šulinių koordinacių lentelė		
Šulinio Nr.	X:	Y:
LŠ-32	6086775.00	492914.72
LŠ-33	6086739.27	492878.14
LŠ-34	6086733.53	492886.64
LŠ-35	6086696.98	492850.89
LŠ-36	6086691.77	492859.72
Nr.84a	6086637.63	492842.97

0	2024-03	Statybai. Statybos leidimui.
Laida	Išleidimo data	Laidos statusas, keitimo priežastis (jei taikoma)
KVAL. PATV. DOK. NR.	Inžinerinių tinklų projektavimas Tel. 8 657 71297; Email: info@tinklupro.lt	
	STATINIO PROJEKTO PAVADINIMAS Paviršinių nuotekų tinklų Linkuvos g. (atkarpos nuo Varnių g. iki Žemaičių pl.), Kaune statybos projektas	
31432	PAREIGOS	VARDAS, PAVARDĖ
24922	PARAŠAS	
PP	STATYTOJAS UAB „Kauno vandenys“	
	DOKUMENTO PAVADINIMAS Planas su proj. nuotekų tinklais M1:500	
DOKUMENTO ŽYMUO PP-NŠ-2.4-24-B-01		Laida 0
		Lapas 1
		Lapų 3



SITUACIJOS SCHEMA



Sutartiniai žymėjimai

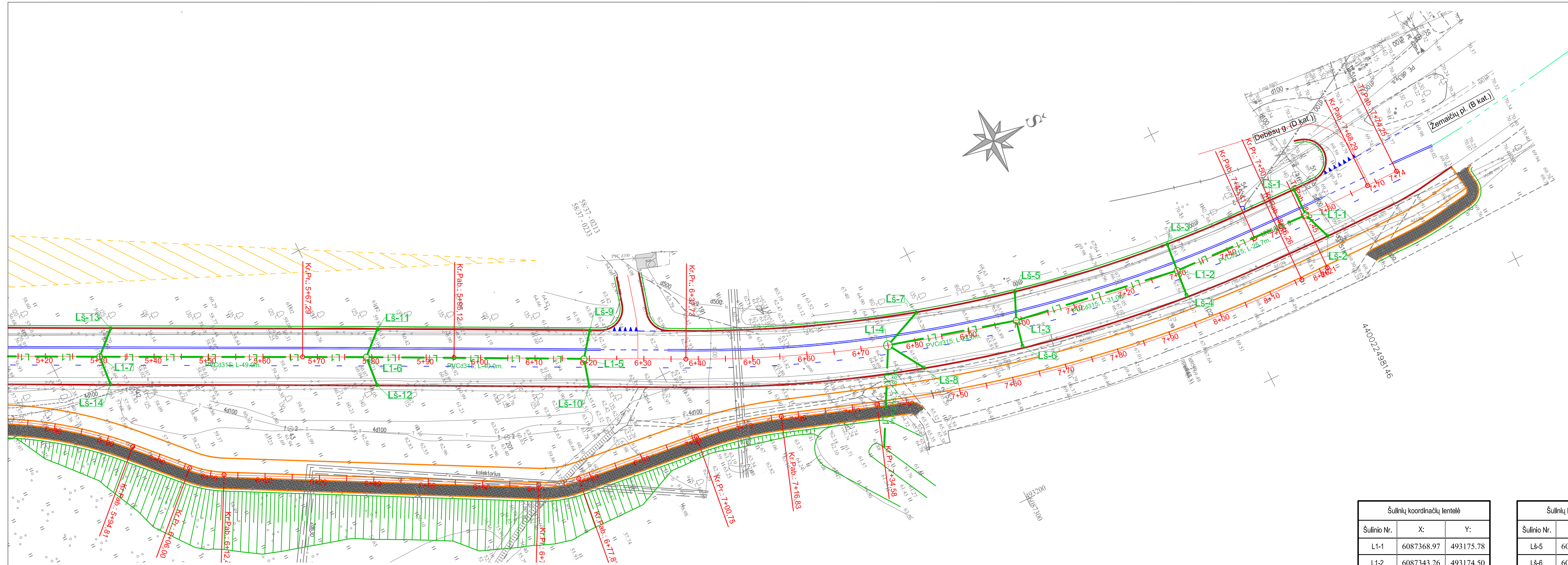
- L1 — Projektuojamas lietaus nuotekų tinklas
- Nr.43 — Esamas lietaus nuotekų šulinys
- L1-1 — Projektuojamas lietaus nuotekų šulinys
- LŠ-1 — Projektuojamas nuotekų surinkimo šulinėlis (trapas)
- ⊕ LŠ-2 — Projektuojamas nuotekų surinkimo šulinėlis (trapas) su bordiūrinėmis grotelėmis
- - - - - Sklypo riba

PASTABA:
 1. Vykdamt darbus esamų komunikacijų apsaugos zonoje, patikslinti komunikacijų padėtį plane. Susikertančių inžinerinių tinklų vamzdžių altitudes tikslinti vietoje.
 2. Prieš darbų pradžių iškviesti inžinerines komunikacijas eksploatuojančių organizacijų atstovus.

Šulinių koordinacių lentelė		
Šulinio Nr.	X:	Y:
L1-7	6087158.56	493101.38
L1-8	6087113.77	493079.15
L1-9	6087073.40	493059.26
L1-10	6087033.10	493039.24
L1-11	6086988.18	493017.28
L1-12	6086947.95	492997.13
L1-13	6086903.10	492975.02
LŠ-13	6087162.65	493097.61
LŠ-14	6087158.11	493106.80
LŠ-15	6087117.83	493075.44
LŠ-16	6087113.29	493084.63
LŠ-17	6087077.50	493055.49

Šulinių koordinacių lentelė		
Šulinio Nr.	X:	Y:
LŠ-18	6087072.89	493064.81
LŠ-19	6087037.16	493035.54
LŠ-20	6087032.62	493044.73
LŠ-21	6086992.35	493013.37
LŠ-22	6086987.80	493022.56
LŠ-23	6086952.01	492993.42
LŠ-24	6086947.47	493002.61
LŠ-25	6086907.19	492971.25
LŠ-26	6086902.65	492980.44

0	2024-03	Statybai. Statybos leidimui.
Laida	Išleidimo data	Laidos statusas, keitimo priežastis (jei taikoma)
KVAL. PATV. DOK. NR.	Inžinerinių tinklų projektavimas Tel. 8 657 71297; Email: info@tinklupro.lt	STATINIO PROJEKTO PAVADINIMAS
		Paviršinių nuotekų tinklų Linkuvos g. (atkarpos nuo Varnių g. iki Žemaičių pl.), Kaune statybos projektas
31432 24922	PAREIGOS PV PDV	VARDAS, PAVARDĖ D.BREIVA
		PARAŠAS D.BREIVA
PP	STATYTOJAS UAB „Kauno vandenys“	DOKUMENTO PAVADINIMAS
		Planas su proj. nuotekų tinklais M1:500
		DOKUMENTO ŽYMUJ
		PP-NŠ-2.4-24-B-01
		Laida
		0
		Lapas
		2
		Lapų
		3

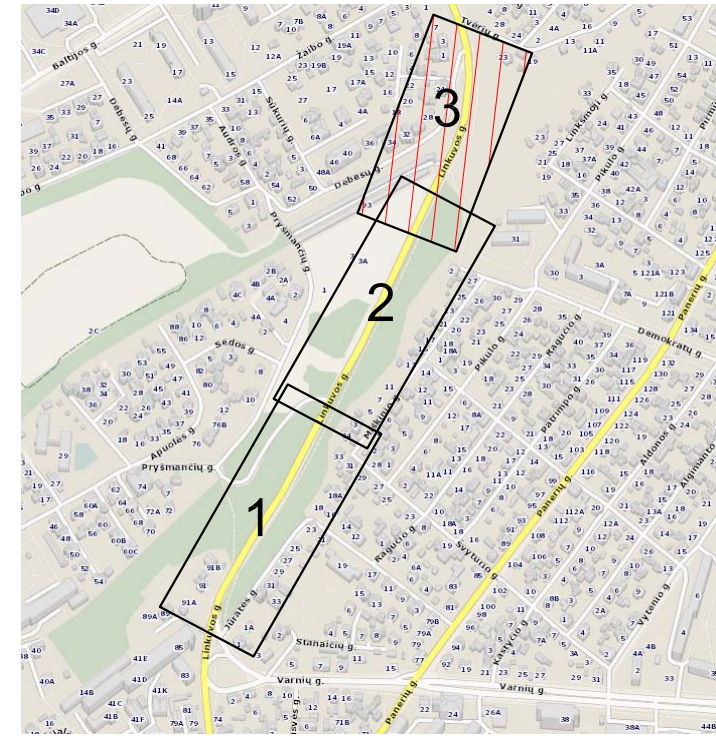


PASTABA:
 1. Vykdam darbus esamų komunikacijų apsaugos zonoje, patikslinti komunikacijų padėtį plane. Susikertančių inžinerinių tinklų vamzdžių altitudes tikslinti vietoje.
 2. Prieš darbų pradžią iškviešti inžinerines komunikacijas eksploatuojančių organizacijų atstovus.

Šulinių koordinatų lentelė		
Šulinio Nr.	X:	Y:
L1-1	6087368.97	493175.78
L1-2	6087343.26	493174.50
L1-3	6087312.66	493169.68
L1-4	6087289.51	493163.38
L1-5	6087238.27	493140.96
L1-6	6087202.50	493123.05
LŠ-1	6087369.06	493170.66
LŠ-2	6087370.87	493180.95
LŠ-3	6087343.75	493169.39
LŠ-4	6087342.81	493179.33

Šulinių koordinatų lentelė		
Šulinio Nr.	X:	Y:
LŠ-5	6087314.73	493164.89
LŠ-6	6087311.63	493174.43
LŠ-7	6087296.83	493160.29
LŠ-8	6087293.66	493170.04
LŠ-9	6087241.48	493136.76
LŠ-10	6087236.90	493145.93
LŠ-11	6087206.57	493119.35
LŠ-12	6087202.01	493128.53

SITUACIJOS SCHEMA



Sutartiniai žymėjimai

- L1 — Projektuojamas lietaus nuotekų tinklas
- Nr.43 — Esamas lietaus nuotekų šulinys
- L1-1 — Projektuojamas lietaus nuotekų šulinys
- LŠ-1 — Projektuojamas nuotekų surinkimo šulinėlis (trapas)
- ⊕ LŠ-2 — Projektuojamas nuotekų surinkimo šulinėlis (trapas) su bordiūrinėmis grotelėmis
- - - - - Sklypo riba

0	2024-03	Statybai. Statybos leidimui.
Laida	Išleidimo data	Laidos statusas, keitimo priežastis (jei taikoma)
KVAL. PATV. DOK. NR.	Inžinerinių tinklų projektavimas Tel. 8 657 71297; Email: info@tinklupro.lt	
	STATINIO PROJEKTO PAVADINIMAS Paviršinių nuotekų tinklų Linkuvos g. (atkarpos nuo Varnių g. iki Žemaičių pl.), Kaune statybos projektas	
31432	PAREIGOS	VARDA, PAVARDĖ
24922	PARAŠAS	
PP	DOKUMENTO PAVADINIMAS Planas su proj. nuotekų tinklais M1:500	
	DOKUMENTO ŽYMUJ PP-NŠ-2.4-24-B-01	
	Laida	
	Lapas	Lapų
	0	3 3