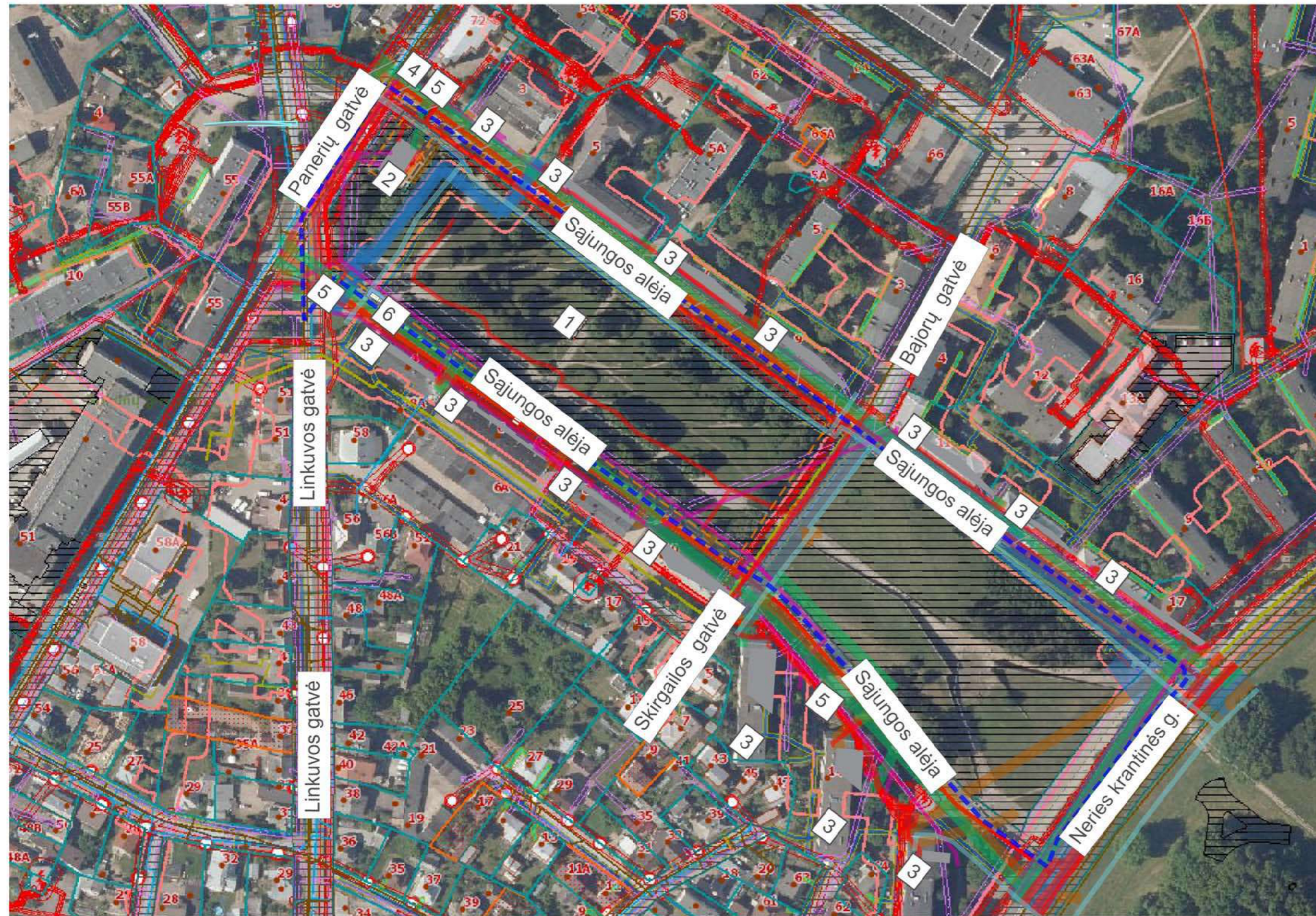


SITUACIJOS SCHEMA



SUTARTINIAI APRIBOJIMŲ ŽYMĖJIMAI	
	Vandentiekio tinklų apsaugos zona, po 2,5 m nuo trasos kraštų
	Elektros tinklų apsaugos zona, po 1 m nuo požeminių kabelių linijos
	Požeminių elektroninių ryšių tinklų apsaugos zona, po 1 m nuo laidinių linijų
	Buitinių nuotekų tinklų apsaugos zona, po 2,5 m nuo trasos kraštų
	Gamtinių dujų tinklų apsaugos zona, po 1 m nuo trasos kraštų
	Šilumos tinklų apsaugos zona po 5 metrus nuo kaniao kraštų
	Lietaus tinklų apsaugos zona, po 2,5 m nuo trasos kraštų
SPRENDINIŲ EKSPLIKACIJA	
1	Esamas naikinamas kitos inžinerinės paskirties statinys - aikštelės (unik. nr. 4400-2246-9698)
2	Esamas komercinis statinys.
3	Esami statiniai. Gyvenamosios paskirties (trijų-ir daugiau butų (daugiabučiai) pastatai.
4	Esamas statinys. Kauno Šv. Juozapo bažnyčia
5	Esamos automobilių stovėjimo vietos už sklypo ribų.
6	ŽN stovėjimo vieta

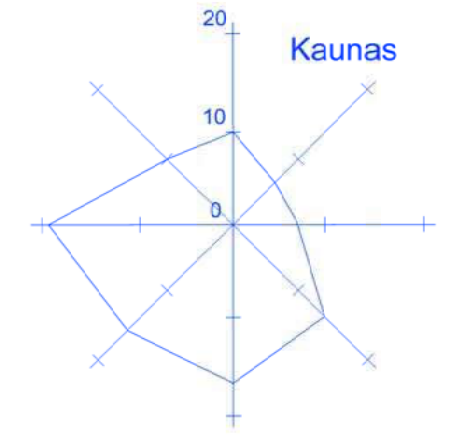
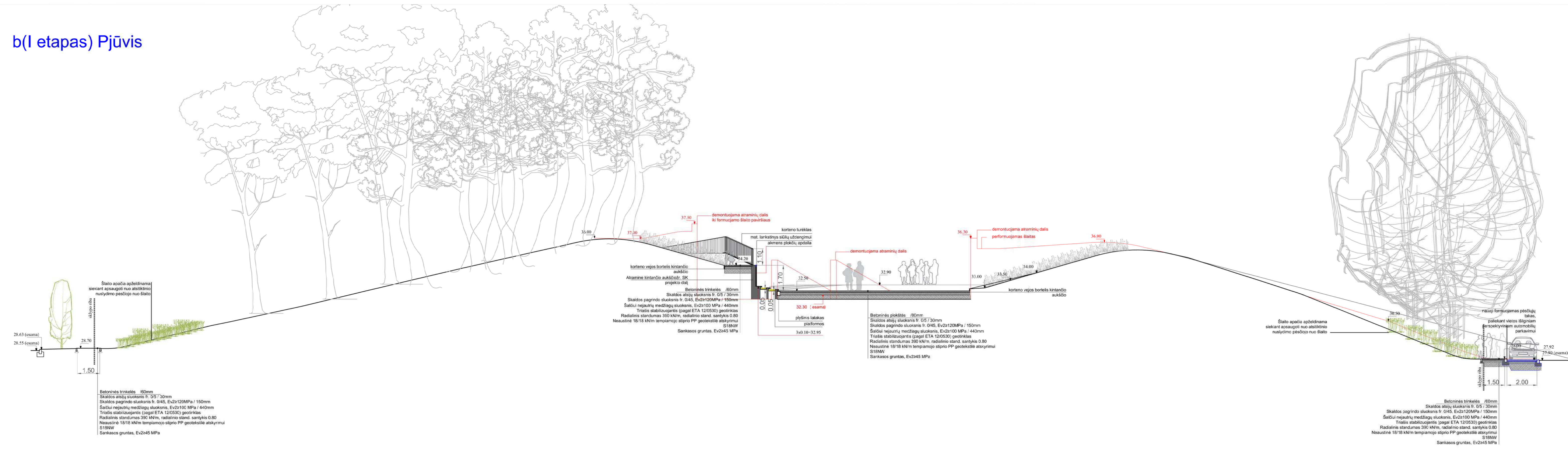
PASTABOS:

- Atliekant statybos darbus, būtina apsaugoti ir nepažeisti esamų komunikacijų (dujotiekio, lietaus, vandens, šiluminių trasų, elektros ir telefono) linijų tinklų. Vykdam darbus, išsikviesti atitinkamų institucijų atstovus. Visus darbus, susijusius su inžinerinių tinklų pertvarkymu, statybos metu, reikia suderinti su tuos tinklus eksploatuojančiomis įmonėmis.
- Prieš pradėdam vykdyti žemės darbus išsiimti leidimą žemės darbams vykdyti. Vykdam žemės darbus vadovautis STR 1.07.02:2005 "Žemės darbai". Vykdam inžinerinių tinklų įrengimą, vadovautis Saugos ir sveikatos taisyklės statyboje DT 5-00.
- Prieš užkasant gaminius ir atliekant montavimo darbus, matmenis būtina tikslinti vietoje. Spalvas derinti su projekto autorium.
- Projektas atitinka statybos normas, higienos, gamtosaugos ir priešgaisrinius reikalavimus.
- Nužymėjimas atliktas koordinatėmis (koordinacių sistemoje LKS-94) arba nurodant atstumus.
- Konkrečių aikštelių /detalių matmenys, sudalinimai ir pan. pateikiami atskiruose brėžiniuose.
- Esama eismo organizavimo situacija nekeičiama. Projekto sprendiniai neįtakoja esamo viešojo transporto ir lengvųjų automobilių eismo.
- Naikinamas Greitosios medicinos pagalbos (GMP) automobilių įvažiavimas į priėmimo skyrių iš Josvainių g. pusės, įrengiamas naujas GMP įvažiavimas iš Baltų prospekto pagal patvirtintą "Ligoninės naujo korpuso statybos teritorijos poreikio schemą".
- Projektas atitinka statybos normas, higienos, gamtosaugos ir priešgaisrinius reikalavimus.

Suteiktas derinimo Nr. TIIS1-20230718-049643

0	2024	Statybos leidimui			
Laida	Išleidimo data				
KVAL. PATV. DOK. NR.	Telefonas: +37060979 272 El. paštas: info@maspro.lt.	STATINIO PROJEKTO PAVADINIMAS SAJUNGOS AIKŠTĖS (ZEMĖS SKLYPO UNIK. NR. 4400-2871-8672), KAUNE. SUTVARKYMO: ESAMŲ INŽINERINIŲ STATINIŲ (UNIK. NR. 4400-2336-0855) REKONSTRAVIMO IR NAUJŲ INŽINERINIŲ STATINIŲ (TAKŲ, AIKŠTELIŲ, LAUKO TUALETO) STATYBOS TECHNINIO PROJEKTAS			
A1363	PV	Kęstutis Bakanauskas	STATINIO NR. IR PAVADINIMAS, DOKUMENTO PAVADINIMAS Situacijos planas 1 : 2000		
A1509	PDV-SP	Evelina Aistė Kačarovskytė			
A1509	architektė	Evelina Aistė Kačarovskytė			
A1729	architektė	Eglė Biretienė			
A1363	architektas	Kęstutis Bakanauskas			
KALBOS TRUMP.	STATYTOJAS IR (ARBA) UŽSAKOVAS		DOKUMENTO ŽYMUO	LAPAS	LAPŲ
LT	Kauno miesto savivaldybė, j.k. 188764867		23.251085-PP-SP.B-01	1	1

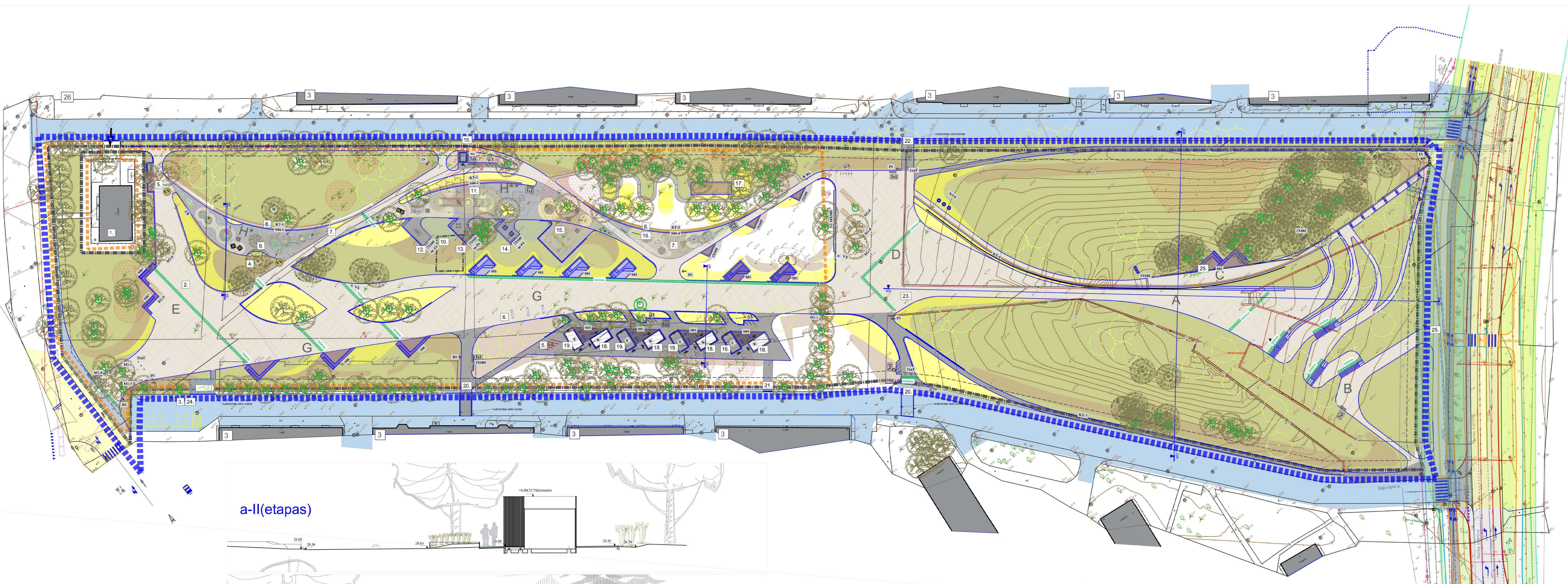
b(I etapas) Pjūvis



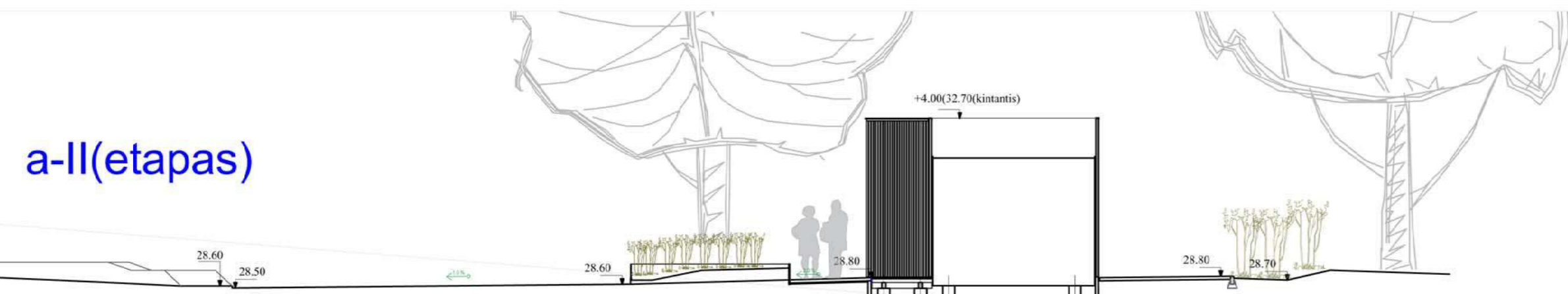
SITUACIJOS SCHEMA

BUTARINIAI ŽYMĖJIMAI

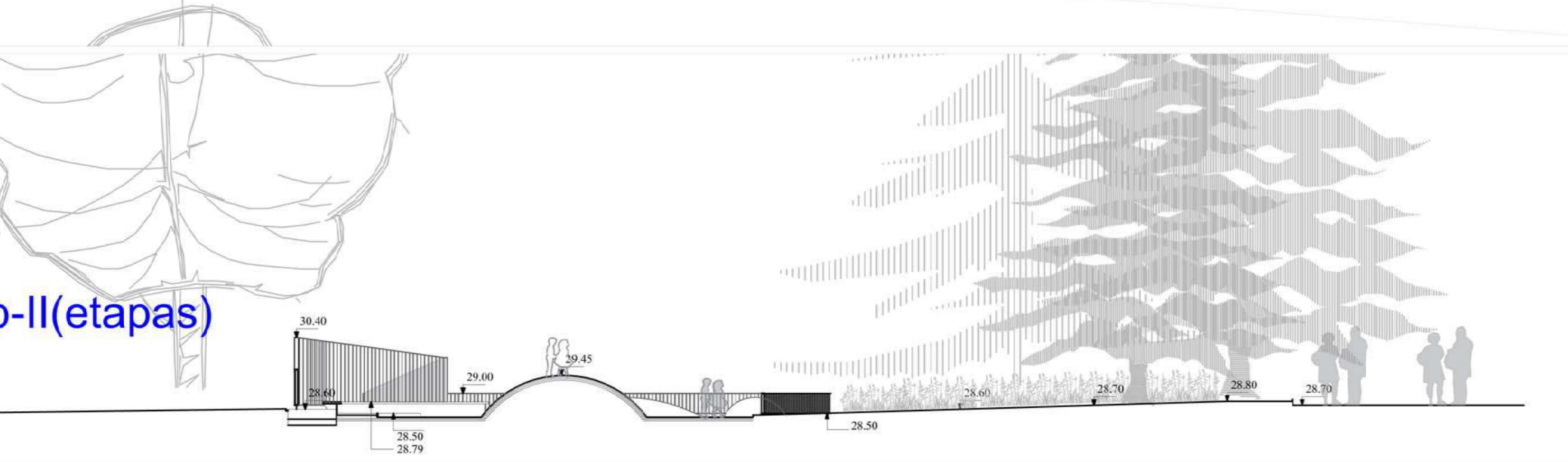
1	ESAMA PASTATAI
2	PROJEKTUOJAMAS STATINYS
3	PROJEKTUOJAMAS PAVIRŠIUS
4	PROJEKTUOJAMAS VELOS BORTAI
5	PROJEKTUOJAMAS VELOS BORTAI
6	PROJEKTUOJAMAS VELOS BORTAI
7	PROJEKTUOJAMAS VELOS BORTAI
8	PROJEKTUOJAMAS VELOS BORTAI
9	PROJEKTUOJAMAS VELOS BORTAI
10	PROJEKTUOJAMAS VELOS BORTAI
11	PROJEKTUOJAMAS VELOS BORTAI
12	PROJEKTUOJAMAS VELOS BORTAI
13	PROJEKTUOJAMAS VELOS BORTAI
14	PROJEKTUOJAMAS VELOS BORTAI
15	PROJEKTUOJAMAS VELOS BORTAI
16	PROJEKTUOJAMAS VELOS BORTAI
17	PROJEKTUOJAMAS VELOS BORTAI
18	PROJEKTUOJAMAS VELOS BORTAI
19	PROJEKTUOJAMAS VELOS BORTAI
20	PROJEKTUOJAMAS VELOS BORTAI
21	PROJEKTUOJAMAS VELOS BORTAI
22	PROJEKTUOJAMAS VELOS BORTAI
23	PROJEKTUOJAMAS VELOS BORTAI
24	PROJEKTUOJAMAS VELOS BORTAI
25	PROJEKTUOJAMAS VELOS BORTAI
26	PROJEKTUOJAMAS VELOS BORTAI



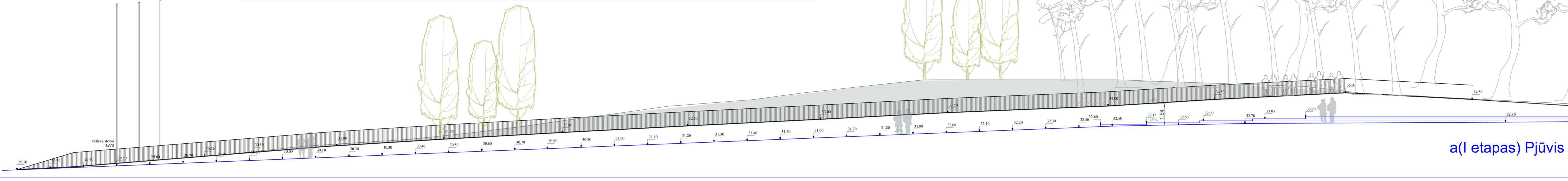
a-II(etapas)



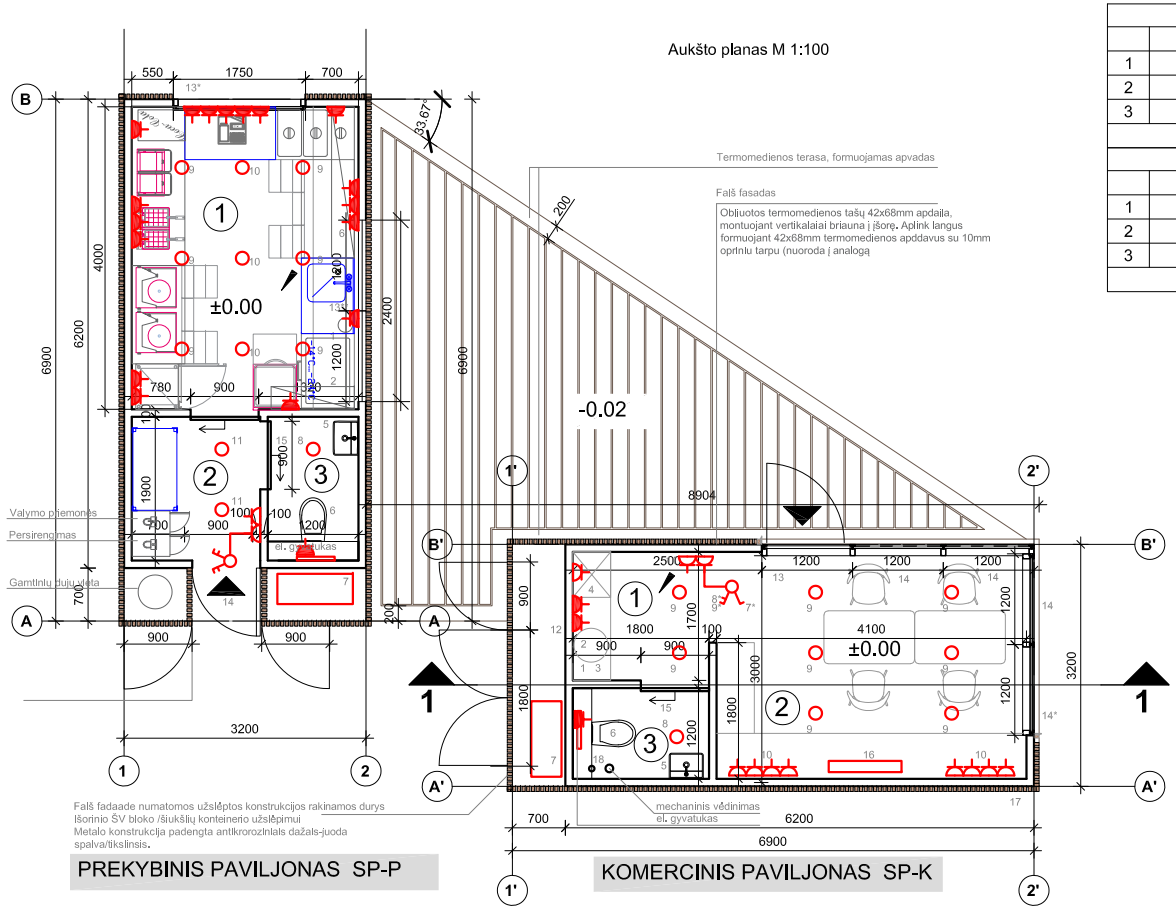
b-II(etapas)



a(I etapas) Pjūvis



0	2024	Statybos leidimas		
1	2024	Statybos leidimas		
2	2024	Statybos leidimas		
3	2024	Statybos leidimas		
4	2024	Statybos leidimas		
5	2024	Statybos leidimas		
6	2024	Statybos leidimas		
7	2024	Statybos leidimas		
8	2024	Statybos leidimas		
9	2024	Statybos leidimas		
10	2024	Statybos leidimas		
11	2024	Statybos leidimas		
12	2024	Statybos leidimas		
13	2024	Statybos leidimas		
14	2024	Statybos leidimas		
15	2024	Statybos leidimas		
16	2024	Statybos leidimas		
17	2024	Statybos leidimas		
18	2024	Statybos leidimas		
19	2024	Statybos leidimas		
20	2024	Statybos leidimas		
21	2024	Statybos leidimas		
22	2024	Statybos leidimas		
23	2024	Statybos leidimas		
24	2024	Statybos leidimas		
25	2024	Statybos leidimas		
26	2024	Statybos leidimas		

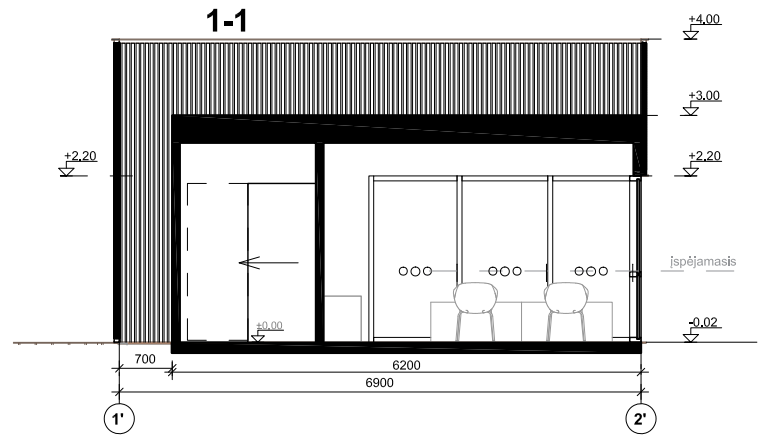


SP-K EKSPLIKACIJA		
	pavadinimas	plotas, m2
1	Virtuvės zona	3,00
2	Prekybos zona	12,00
3	Sanitarinis mazgas	2,0
viso SP-K:		17,0000
SP-P EKSPLIKACIJA		
	pavadinimas	plotas, m2
1	Virtuvės zona	12,00
2	Pagalbinė zona	3,00
3	Sanitarinis mazgas	2,00
viso SP-K:		17,0000

ANALOGAS SP-P(prekybos paviljonas)



PREKYBINIS PAVILJONAS SP-P



KOMERCINIS PAVILJONAS "SP-K"

PASTABOS:

Aksonometrinis vaizdas

- mini virtuvės zona
- įleistinė plautuvė, 45 cm, nerūdijantis plienas (komplektacijoje)
- pastatomos 3 spintelės suždengtos vientisu stalviršiu (SA dalis) 600x1700mm
- mini šaldytuvo vieta (1vnt. rozetė h-0,3m) įsigyjama įranga nuomininko sąskaita
- mini pakabinamas praustuvas (komplektacijoje);
- unitazas su nuleidžiamu dangčiu (komplektacijoje);
- išorinis blokas ŠV(komplektacijoje);
- Led šviestuvai drėgmei atsparūs (komplektacijoje) įleidžiamas;
- Led šviestuvai (komplektacijoje) įleidžiamas;
- blokas 4vnt. rozėčių, h-0,3m (komplektacijoje)
- blokas 2vnt. rozėčių, h-0,3m (komplektacijoje)
- blokas 2vnt. hidroizoliuotų rozėčių virš stalviršio su dangteliais (komplektacijoje)
- išorinės aliuminio vitrinos durys, h-2,2m (komplektacijoje)
- išorinės aliuminio vitrina, nevarstoma h-2,2m (komplektacijoje)
- išorės aliuminio vitrina, varstoma h-2,2m (komplektacijoje)
- vidaus stumdomos durys 0,9x2,2m (komplektacijoje)
- vidinis blokas ŠV(komplektacijoje)
- 7/8*9*10*11* jungtukų blokas, 1,1m aukštyje (komplektacijoje)
- Obliuotos termomedienuos tašų 42x68mm apdaila, montuojant vertikaliai briauna į išorę. Aplink langus formuojant 42x68mm termo medienos apdavidus su 10mm opriniu tarpu (nuoroda į analogą). Termomedienuos apdaila, bei falš fasado sprendiniai detalizuojami SA/SK. 18-bidė dušelis (komplektacijoje)

- paviljono grindų apdaila ak.masės plokšės spalva - pilka (numatoma SA)
- sienų/lubų spalva -pilka/medžio imitacija (tikslinsis)
- vidaus instaliacija užslėpto tvirtinimo;
- vidaus sanitariniai prietaisai sanitariniame mazge komplektacijoje, dizainas tikslinsis(kranas su momentiniu pašildymu).
- virtuvės baldai medžio imitacijos fasadais, stalviršis pilkos spalvos (numatoma SA dalyje)
- mechaninis vėdinimas san. mazge, naturalus vėdinimas patalpoje (užtikrinamas komplektacijoje)
- vitrinų stiklas grūdintas ,dengtas iš išorės antismūgine plėvele, įspėjamojo paviršiaus juosta rėmų spalva parenkama pagal RAL sistemą pilka (tikslinsis)(komplektacijoje).
- vitrinų/durų aukštis maksimaliai leistinas (2.20m pilka (tikslinsis), gaminiai montuojami vienoje linijoje, durų anga nesiauresnė nei 850mm. Gaminys pristatomas į vietą pilnai sukomplektuotas, paruoštas naudojimui.
- Fasadai t. pilkos spalvos.
- Išorės termomedienuos fasadų apdaila apsprendžiama ir numatoma SA dalyje.
- Pamatų įrengimo sprendiniai numatomi SK dalyje.
- Prieš gamybą brėžinius būtina suderinti su projekto autoriumi/-ais.
- Sprendiniai tikslinasi DP, statybos darbų/rangos metu.

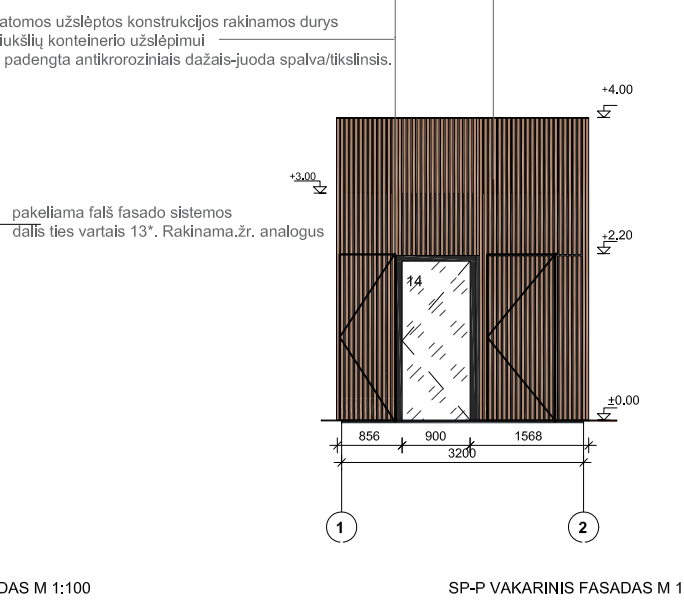
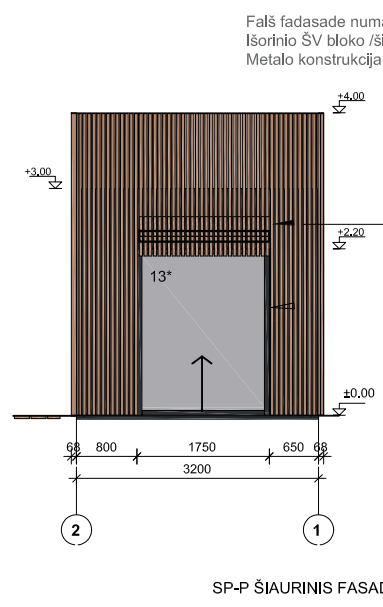
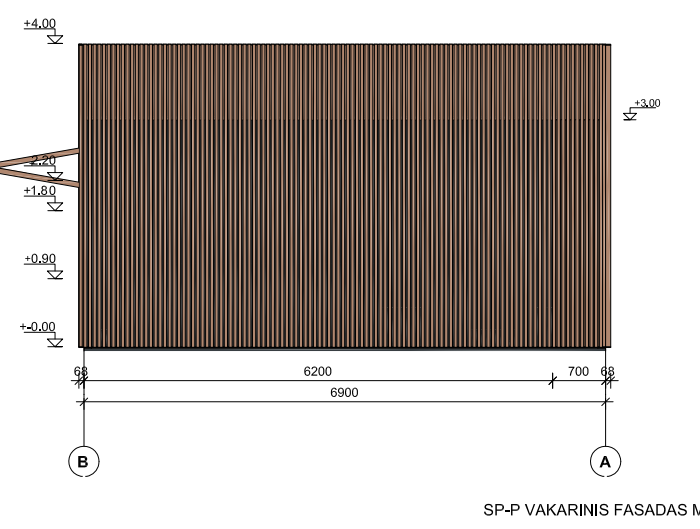
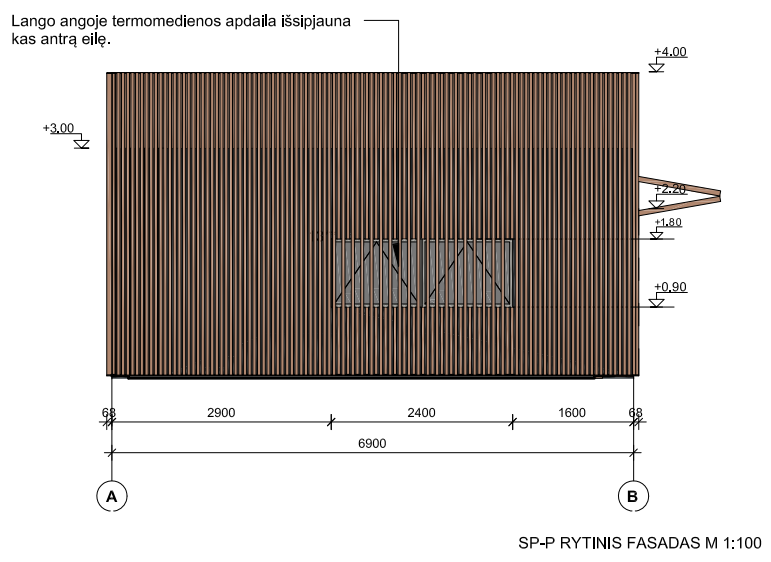
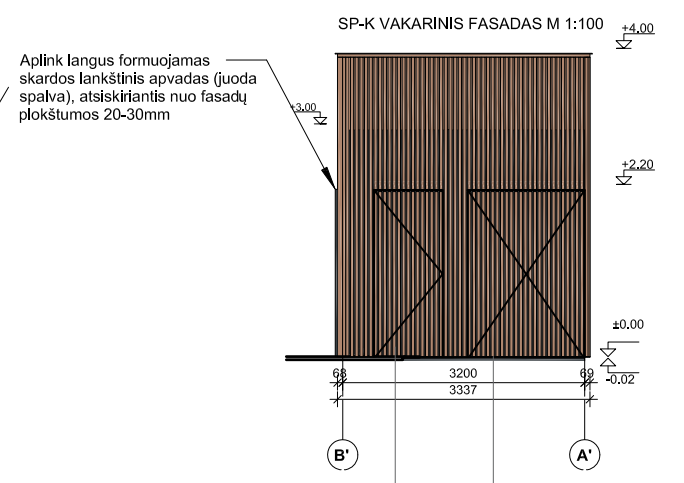
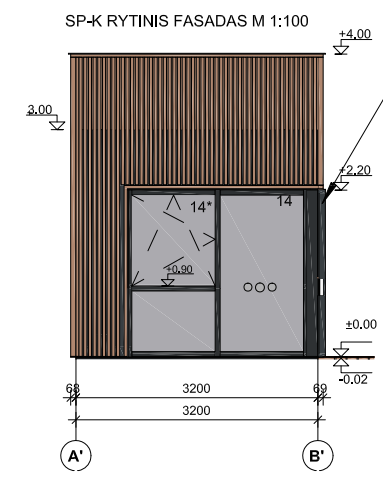
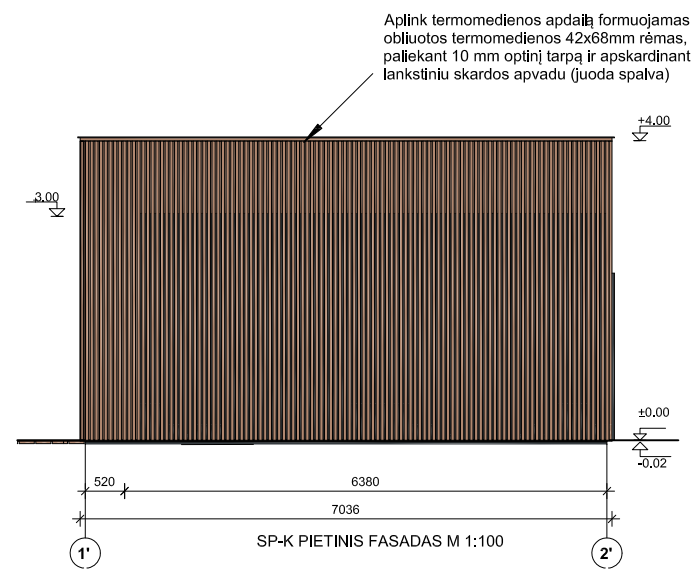
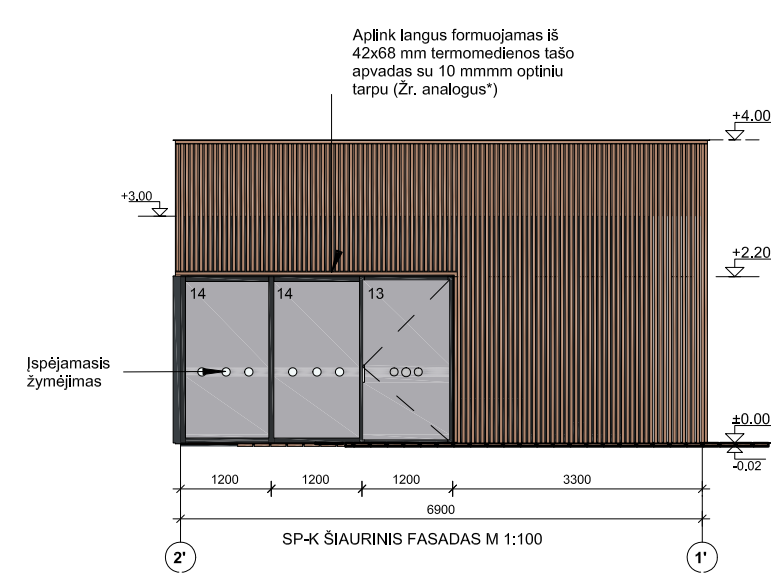
Detaliau sprendinius žr. technologinėje projekto dalyje. Vidaus įranga įsigyjama nuomininko nuožūra:

- 5-mini pakabinamas praustuvas (komplektacijoje).
- 6-unitazas su nuleidžiamu dangčiu (komplektacijoje)
- 7- išorinis blokas ŠV(komplektacijoje);
- 8- Led šviestuvai drėgmei atsparūs, įleidžiami (komplektacijoje);
- 9/10/11-Led šviestuvai, įleidžiami (komplektacijoje);
- 13* išorės pakeliamos met. apsauginės žaliuzės 1,75x2,2m (komplektacijoje);
- 13**- išorės varstomas langas 2,40x1,2(h)m aliuminio konstrukcija (komplektacijoje)
- 14- išorės lauko durys, aliuminio konstrukcija 1x2,2m (komplektacijoje);
- 15- vidaus stumdomos durys 0,9x2,2m (komplektacijoje) su oro tarpu durų apačioje;
- 16-vidinis blokas ŠV (komplektacijoje)
- 7*/8*/9*/10*/11* jungtukų blokas, 1,1m aukštyje (komplektacijoje)
- 17-Obliuotos termomedienuos tašų 42x68mm apdaila, montuojant vertikaliai briauna į išorę. Ties pakeliamomis apsauginėmis žaliuzėmis iš išorės transformuojama termomedienuos apdaila, paviljono no darbo metu užleidžiama ant metalinių žaliuzių žr. aksonometrinį vaizdą.
- Varstomas langas ties virtuvės zona iš išorės apdailinamas termomedienuos lentelėmis, siekiant suniveluoti lango plokštumą su fasado plokštuma (nuoroda į analogą).

PASTABOS:

- paviljono grindų apdaila ak.masės plokšės spalva - pilka (numatoma SA dalyje);
- sienų/lubų spalva -pilka/medžio imitacija (tikslinsis);
- vidaus instaliacija užslėpto tvirtinimo;
- vidaus sanitariniai prietaisai sanitariniame mazge komplektacijoje, dizainas tikslinsis(kranas su momentiniu pašildymu).
- baldai įsigyjami nuomininko sąskaita
- mechaninis vėdinimas san. mazge, mechaninis vėdinimas patalpoje (užtikrinamas komplektacijoje);
- vitrinų stiklas grūdintas ,dengtas iš išorės antismūgine plėvele, rėmų spalva parenkama pagal RAL sistemą pilka/juoda (tikslinsis)(komplektacijoje); -vitrinų/durų/vartų aukštis maksimaliai leistinas (2.20m pilka (tikslinsis), gaminiai montuojami vienoje linijoje, durų anga nesiauresnė nei 850mm. Modulinius paviljonas/gaminys pristatomas į vietą pilnai sukomplektuotas, paruoštas naudojimui.
- Fasadai t. pilkos/juodos spalvos.
- Išorės termomedienuos fasadų apdaila apsprendžiama ir numatoma SA dalyje.
- Pamatų įrengimo sprendiniai numatomi SK dalyje.
- Prieš gamybą brėžinius būtina suderinti su projekto autoriumi/-ais/architekais.
- Sprendiniai tikslinasi DP, statybos darbų/rangos metu.
- Angokrasčiai apdailinami skardos lankstiniu, nuo fasado plokštumos išsikišę 20-30mm.
- Paviljono gale falš fasado sistemoje numatomos aptarnavimui durys, raknamos (šukšlių konteinerių/lnž. sistemų užslėpimui).
- Metalo konstrukcija falš fasado sistemai dažoma antikoroziniais dažais, juoda spalva.
- Lango angą 13** numatoma apdailinti termomedienuos ažuro apdaila, siekiant lango plokštumą suniveluoti su fasadais.

0	2024	Statybos leidimui (konkursui) ir statybai
Laida	Išleidimo data	Laidos statusas. Keitimo prie žastis (jei taikoma)
KVAL. PATV. DOK. NR.	MASPRO	Telefonas: +37060979 272 El. paštas: info@maspro.lt
A1363	PV	Kęstutis Bakanauskas
A1509	PDV	E. A. Kačerovskytė
A1509	Arch.	E. A. Kačerovskytė
	Arch. asist.	Monika Litvinaitė
KALBOS TRUMP. LT	STATYTOJAS IR (ARBA) UŽSAKOVAS	DOKUMENTO ŽYMUO
	Kauno miesto savivaldybė, j.k. 188764867	23.251085-PP- B-05
	STATINIO PROJEKTO PAVADINIMAS	STATINIO NR. IR PAVADINIMAS, DOKUMENTO PAVADINIMAS
	Sajungos alkštės sutvarkymo: kitos paskirties inžinerinių statinių unkl. Nr. 4400-2336-0856 rekonstravimo ir kitos pas-kirties inžinerinių statinių statybos, Kauno m. sav., Kauno m. sav. teritorijoje, projektas	Komercinis SP-K ir prekybos SP-P paviljonas. Sklypo planas II etapas
	1 : 100	LAPAS LAPŲ
		1 2



PASTABOS APDAILAI:

1. Modulinio paviljono gaminio fasadų spalva-pilka;
2. Išorės termomedienos fasadų apdaila apsprendžiama ir numatoma SA dalyje.
3. Pamatų įrengimo sprendiniai numatomi SK dalyje.
4. Prieš gamybą brėžinius būtina suderinti su projekto autoriumi/tais, architektu;
5. Sprendiniai tikslinasi DP, statybos darbų/rangos metu.
6. Vitrinų stiklas grūdintas ,dengtas iš išorės antismūgine plėvele, išpėjamojo paviršiaus juosta.
7. Vitrinų/durų/vartų rėmų spalva parenkama pagal RAL sistemą - pilka /juoda/tikslinsis.
8. Obliuotos termomedienos tašų 42x68mm apdaila, montuojant vertikaliai briauna į išorę.
9. SP-K paviljonuose aplink langus formuojant 42x68mm termo medienos apvadus su 10mm optiniu tarpu (nuoroda į analogą) .
10. SP-P varstomas langas ties virtuvės zona iš išorės apdailinamas termomedienos lentelėmis, siekiant suniveluoti lango plokštumą su fasado plokštuma (nuoroda į analogą) .
11. Angokrasčiai apdailinami skardos lankstiniu, nuo fasado plokštumos išsikišęs 20-30mm spalva t.pilka/juoda. Metalu konstrukcijų spalva padengta antikoroziniais dažais pagal RAL sistemą spalva t.pilka/juoda.
12. Lamelių tvirtinimas - užslėptas.
13. Stogo apskardinimai, st. elementai, lataikai, lietvamzdžiai ar kt. vienos spalvos , spalva t.pilka/juoda/tikslinsis.
14. Cokolinio profilio, skardos lankstinsys dengtos plastikiu, spalva t.pilka/juoda.
15. Konkrečių apdailos ir kitų medžiagų parinkimą bei projektinių sprendinių detalizaciją derinti su projekto autoriumi. Ant fasado tvirtinama įrangą dažyti pagal fasado spalvą -spalva t.pilka/juoda.

DOKUMENTO ŽYMUO	LAPAS	LAPŲ
23.251085-PP-B-05	2	2







