



190101630009

1901/163.9

x-6083989.72
y-500829.82

PK1+60.22
Trasos pabaiga: PK1+60.22

PK1+60.00
Tiesės pradžia: PK1+59.33

190101640009

Digitally signed by Dalius Briedis
DN: cn=Dalius Briedis,
email=Dalius.Briedis@litgrid.eu
Date: 2025.02.25 16:45:39 +02'00'

LITGRID AB SUDERINTA/PRIKARTANR.32/1
Infrastruktūros priežiūros centro Pietų regionas
2025 m. Vasario mėn. 25 d.
Prieš pradėdami vykdyti darbus 110/330 kV
OL/KL linijos apsaugos zonoje gauti Litgrid AB
IPC regiono raštinę leidimą darbams.
Daugiau informacijos www.litgrid.eu

x-6083914.06
y-500720.69

Trasos pradžia: PK0+00.00

Kreivės pradžia: PK0+01.98

Kreivės pradžia: PK1+49.87

Trasos pradžia: PK0+00.00

Kreivės pradžia: PK0+03.98

Esamas kelio horizontalus
ženklinimas

PK0+20.00

1901/163:20

190101630020

PK0+80.00

Tiesės pradžia: PK0+19.29

PK0+40.00

PK0+60.00

Tiesės pradžia: PK0+64.12

PK0+80.00

PK1+00.00

Kreivės pradžia: PK0+91.39

44003015228

Tiesės pradžia: PK1+22.86

PK0+40.00

Kreivės pradžia: PK0+36.67

PK0+60.00

PK0+80.00

PK1+00.00

Kreivės pradžia: PK1+44.80

PK1+20.00

Tiesės pradžia: PK1+57.85

PK1+40.00

Tiesės pradžia: PK1+62.64

PK1+60.00

PK1+80.00

Tiesės pradžia: PK1+85.06

PK1+94.71

Trasos pabaiga: PK1+94.71

Tiesės pradžia: PK0+37.74

PK0+20.00

Kreivės pradžia: PK0+11.04

Tiesės pradžia: PK0+10.64

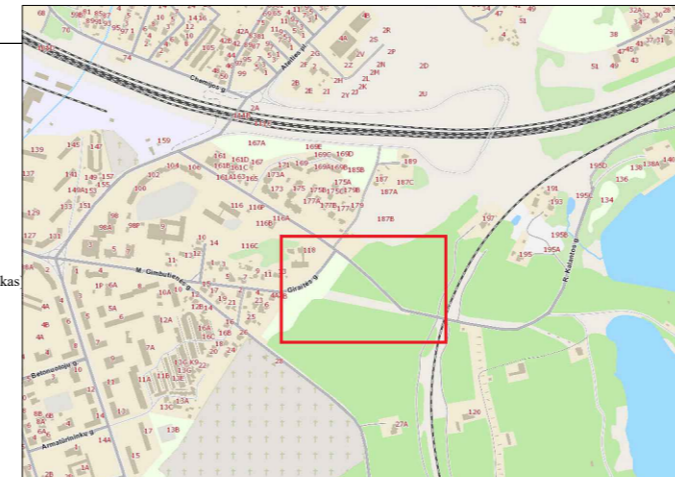
Kreivės pradžia: PK0+05.74

Trasos pradžia: PK0+00.00

Pastabos:

1. Esamų (kertamų) komunikacijų vietas ir altitudes tikslinti projekto vykdymo metu;
2. Ties inžineriniai tinklais žemės kasimo darbus vykdyti rankiniu būdu;
3. Vykdydami inžinerinius darbus inžinerinių tinklų apsaugos zonoje, būtina išskirti tinklus prižiūrinčios bendrovės atstovų;
4. Prieš pradėdami darbus esamų elektros tinklų apsaugos zonoje reikalinga išskirti j objektą ESO atstovų eksploatuojamų trasų nužymėjimui;
5. Vietoje atlikti rankinį kontrolinį atkasimą esamų inžinerinių tinklų vietas ir gylis nustatymui/patikslinimui;
6. Darbų ruožo ir tvarkomos dangos sankirtose su esamais ESO eksploatuojamais elektros kabeliais numatyti šalimis pakloti atitinkamą kiekį rezervinių vamzdžių;
7. Darbų vykdymo gylyje atkasus esamus ESO elektros kabelius, turi būti išskiestas ESO atstovų kabelio apsaugojimo, įgilinimo ir suregulavimo su projektuojamu dangos aukščių darbų suderinimui;
8. Rezervinių vamzdžių ir kabelių apsaugojimo išpildomą medžiagą su koordinacijų pririšimais turi būti pateikti AB Energijos skirstymo operatoriumi suderinti info@eso.lt.

- SUTARTINIAI ŽYMĖJIMAI
- Registruoto geodeziškai pamatuoto sklypo riba
 - Statinio ribos
 - Gatvės ašis
 - Kelio bordiūras
 - Įreistas kelio bordiūras
 - Asfalto dangos kraštas
 - Projektuojami kelio ženklai
 - Esami kelio ženklai
 - Projektuojama asfalto danga (bendras pėsčiųjų/dviračių takas)
 - Vėja
 - Neregijų vedimo sistemos elementai
 - Suoliukas su siūkliaidežė
 - Vieta žinomoms su negalia
 - Projektinė horizontale ir aukštis
 - Signalinis stulpelis
 - Lituų suregulavimas ir jų keitimas 25 t lūkais
 - Šiuo projektu pakojami rezerviniai vamzdžiai



Kito projekto sprendiniai: "Kauno miesto R. Kalantos g. (atkarpa nuo R. Kalantos g. 106 iki R. Kalantos g. 130), kapitalinio remonto Kauno m. sav. projektas".

x-6083871.50
y-500962.47

0	2025	Statybos leidimui, konkursui	
LAIDA	IŠLEIDIMO DATA	LAIDOS STATUSAS. KEITIMO PRIEŽASTIS (JEI TAIKOMA)	
KVAL. PATV. DOK. NR.	 Žirmūnų g. 139, Vilnius Tel. (8-5) 2728334, Faks. (8-5) 2031280		STATINIO PROJEKTO PAVADINIMAS
41545	PV	Kipras Daukantas	Pėsčiųjų ir dviračių tako tarp Giraitės g. ir R. Kalantos g. Kaune, supaprastintas statybos projektas STATINIO NUMERIS IR PAVADINIMAS, DOKUMENTO PAVADINIMAS 00-gatvės Suvestinis inžinerinių tinklų, dangų ir aukščių planas
40038	PDV	Kipras Daukantas	
	INŽ	Katažyna Bojarovič	
LT	STATYTOJAS IR (ARBA) UŽSAKOVAS	KAUNO MIESTO SAVIVALDYBĖ	DOKUMENTO ŽYMUO
			AT-24S-2268-00-SD-B.01
			LAIDA
			LAPAS
			LAPŲ
			0
			1
			1

M1:500



190101630009

1901/163.9

x-6083989.72
y-500829.82

PK1+60.22
Trasos pabaiga: PK1+60.22

PK1+60.00
Tiesės pradžia: PK1+59.33
440030126140

Kreivės pradžia: PK1+49.87

Trasos pradžia: PK0+00.00

Kreivės pradžia: PK0+03.98

x-6083914.06
y-500720.69

Trasos pradžia: PK0+00.00

Kreivės pradžia: PK0+01.98

Esamas kelio horizontalusis ženklinimas

Tiesės pradžia: PK0+19.29

Kreivės pradžia: PK0+36.67

PK0+40.00

1901/163.20

190101630020

440055077039

44003015228

Tiesės pradžia: PK0+37.74

PK0+20.00

Kreivės pradžia: PK0+11.04

Tiesės pradžia: PK0+10.64

Kreivės pradžia: PK0+05.74

Trasos pradžia: PK0+00.00

Tiesės pradžia: PK0+19.55

Kreivės pradžia: PK0+33.89

Tiesės pradžia: PK0+54.33

Kreivės pradžia: PK0+65.26

Tiesės pradžia: PK0+91.38

Trasos pabaiga: PK0+98.44

PK1+20.00

Tiesės pradžia: PK1+22.86

PK1+40.00

Kreivės pradžia: PK1+44.80

Tiesės pradžia: PK1+57.85

Kreivės pradžia: PK1+62.64

PK1+80.00

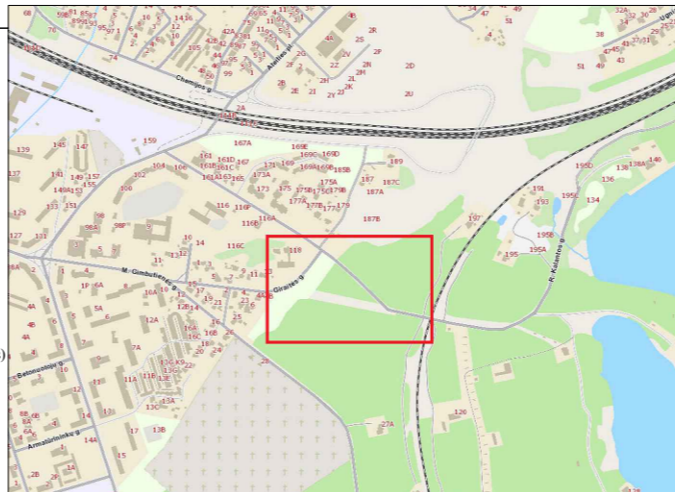
Tiesės pradžia: PK1+85.06

Trasos pabaiga: PK1+94.71

x-6083871.50
y-500962.47

Telia Lietuva, AB
Požeminių ryšių linijų nėra
Žemės darbai vykdomi be apribojimų
Leidimas žemės kasimo darbams nereikalingas
SUDERINTA: *R. Litvaitis*
Vyr. inžinierius
Digitally signed by Rolandas Litvaitis
Date: 2025.01.30 15:43:18 +02'00'

SUSISIEKIMO DALIS	
Žymėjimas	Aprašymas
	Registruoto geodeziškai pamatuoto sklypo riba
	Statinio ribos
	Gatvės atsis
	Kelio bordiūras
	Įleistas kelio bordiūras
	Asfalto dangos kraštas
	Projektuojami kelio ženklai
	Esami kelio ženklai
	Projektuojama asfalto dangas (bendras pėsčiųjų/dviračių takas)
	Vėja
	Neregijų vedimo sistemos elementai
	Suolinkas su šukščiadėžė
	Vietos žymėjimas su negalia
	Projektinė horizontalė ir aukštis



Kito projekto sprendiniai: "Kauno miesto R. Kalantos g. (atkarpa nuo R. Kalantos g. 106 iki R. Kalantos g. 130), kapitalinio remonto Kauno m. sav. projektas".

0	2025	Statybos leidimui, konkursui
LAIDA	ISLEIDIMO DATA	LAIDOS STATUSAS. KEITIMO PRIEŽASTIS (JEI TAIKOMA)
KVAL. PATV. DOK. NR.	 Žirmūnų g. 139, Vilnius Tel. (8-5) 2728334, Faks. (8-5) 2031280	
41545	PV	Kipras Daukantas
40038	PDV	Kipras Daukantas
	INŽ	Katažyna Bojarovič
LT	STATYTOJAS IR (ARBA) UŽSAKOVAS	DOKUMENTO ŽYMUO
	KAUNO MIESTO SAVIVALDYBĖ	AT-24S-2268-00-SD-B.01
STATINIO PROJEKTO PAVADINIMAS		
Pėsčiųjų ir dviračių takas tarp Giraitės g. ir R. Kalantos g. Kaune, supaprastintas statybos projektas		
STATINIO NUMERIS IR PAVADINIMAS, DOKUMENTO PAVADINIMAS		
00-gatvės Suvestinis inžinerinių tinklų, dangų ir aukščių planas		
M1:500		
	LAIDA	LAPAS LAPŲ
	0	1 1



190101630009

1901/163.9

x-6083989.72
y-500829.82

PK1+60.22
Trasos pabaiga: PK1+60.22

PK1+60.00
Tiesės pradžia: PK1+59.33

190101640009

440030126140

Kreivės pradžia: PK1+49.87

Trasos pradžia: PK0+00.00

Kreivės pradžia: PK0+03.98

x-6083914.06
y-500720.69

Trasos pradžia: PK0+00.00

Kreivės pradžia: PK0+01.98

Esamas kelio horizontalus žemlinimas

PK0+20.00

PK0+40.00

1901/163.20

190101630020

440055077039

44003015228

Kreivės pradžia: PK0+36.67

PK0+60.00

Tiesės pradžia: PK0+64.12

PK0+80.00

PK1+00.00

Kreivės pradžia: PK0+91.39

Tiesės pradžia: PK1+22.86

PK1+40.00

Kreivės pradžia: PK1+44.80

Tiesės pradžia: PK1+57.85

PK1+60.00

Kreivės pradžia: PK1+62.64

Tiesės pradžia: PK0+37.74

PK0+20.00

Kreivės pradžia: PK0+11.04

Tiesės pradžia: PK0+10.64

Kreivės pradžia: PK0+05.74

Trasos pradžia: PK0+00.00

Tiesės pradžia: PK0+19.55

Kreivės pradžia: PK0+33.89

Tiesės pradžia: PK0+54.33

Kreivės pradžia: PK0+65.26

Tiesės pradžia: PK0+91.38

Trasos pabaiga: PK0+98.44

PK1+20.00

PK1+40.00

PK1+60.00

PK1+80.00

Tiesės pradžia: PK1+85.06

PK1+94.71

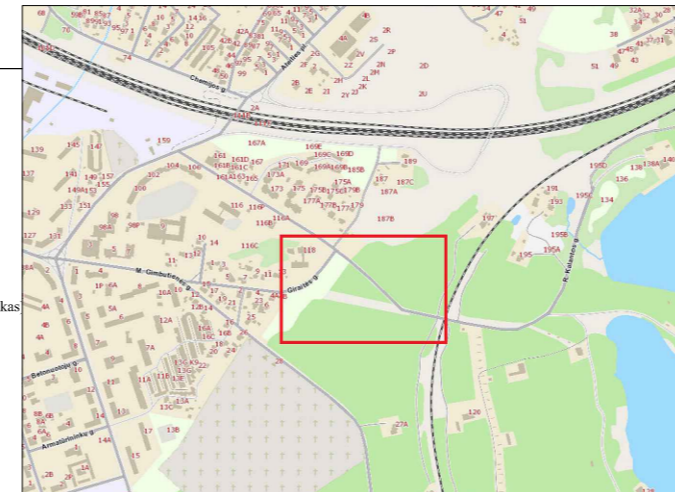
Trasos pabaiga: PK1+94.71

Kito projekto sprendiniai: "Kauno miesto R. Kalantos g. (atkarpa nuo R. Kalantos g. 106 iki R. Kalantos g. 130), kapitalinio remonto Kauno m. sav. projektas".

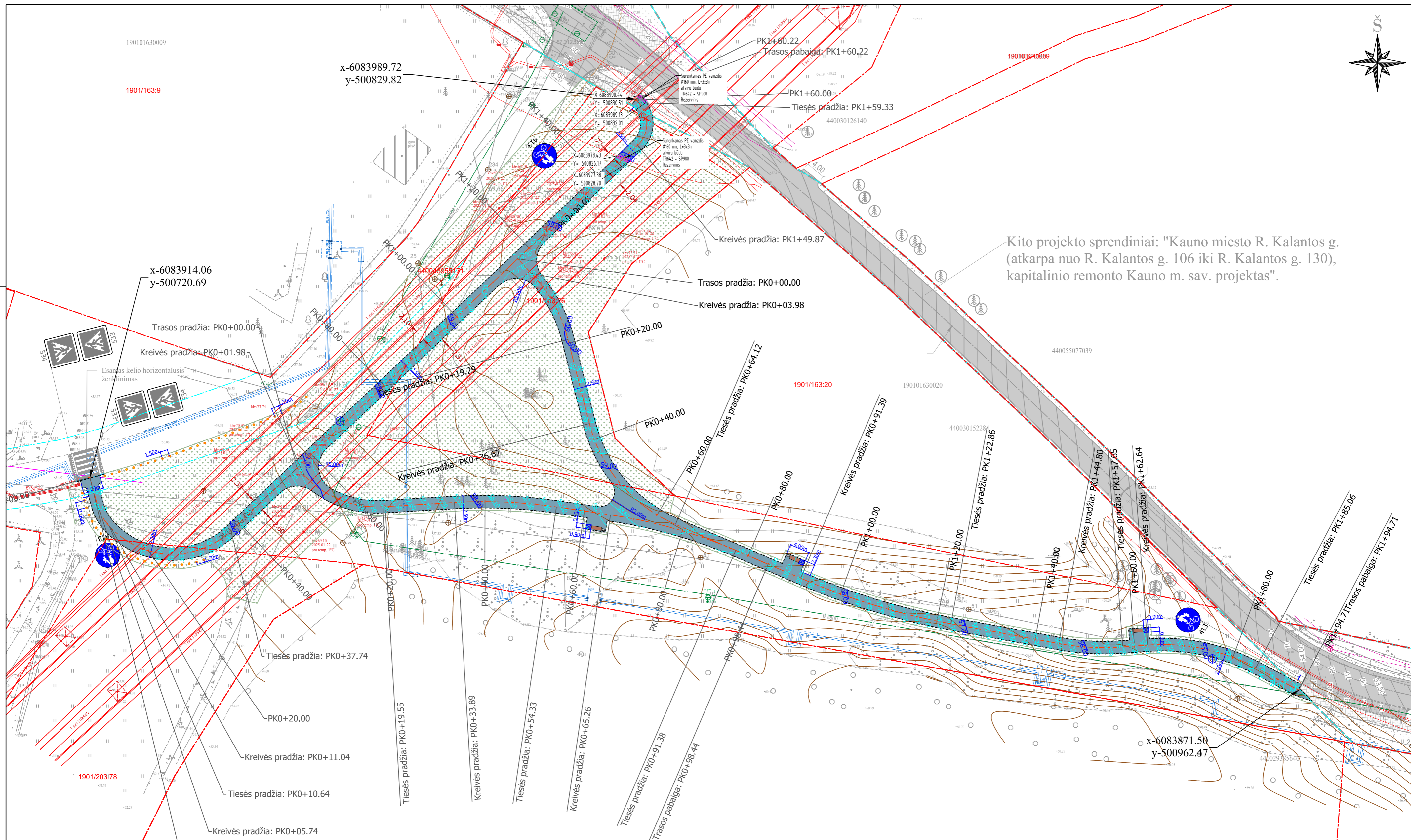
x-6083871.50
y-500962.47

- SUTARTINIAI ŽYMEJIMAI
- Registruoto geodeziškai pamatuoto sklypo riba
 - Statinio ribos
 - Gatvės ašis
 - Kelių bordiūras
 - Įreistas kelio bordiūras
 - Asfalto dangos kraštas
 - Projektuojami kelio ženklai
 - Esami kelio ženklai
 - Projektuojama asfalto danga (bendras pėsčiųjų dviračių takas)
 - Veja
 - Nerėgų vedimo sistemos elementai
 - Suolinkas su šukšlaidžė
 - Vieta žinomoms su negalia
 - Projektinė horizontalė ir aukštis
 - Signalinis stulpelis
 - Lintukų suregulavimas ir jų keitimas 25 t linikais

danga
PRITARTA
UAB „Kauno vandenys“
Techninio - projektų skyriaus
Techninės grupės vyresnysis inžinierius
Raitiva Mėdikienė
2025-02-19



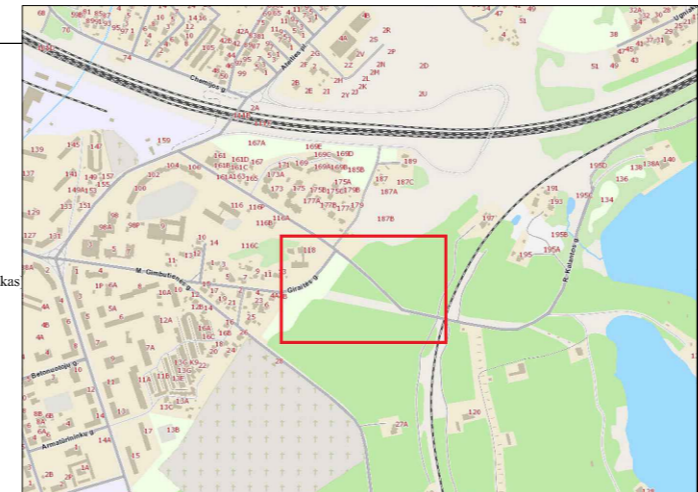
0	2025	Statybos leidimui, konkursui		
LAIDA	IŠLEIDIMO DATA	LAIDOS STATUSAS, KEITIMO PRIEŽASTIS (JEI TAIKOMA)		
KVAL. PATV. DOK. NR.	 Žirmūnų g. 139, Vilnius Tel. (8-5) 2728334, Faks. (8-5) 2031280		STATINIO PROJEKTO PAVADINIMAS	
41545	PV	Kipras Daukantas	Pėsčiųjų ir dviračių tako tarp Giraitės g. ir R. Kalantos g. Kaune, supaprastintas statybos projektas	
40038	PDV	Kipras Daukantas	STATINIO NUMERIS IR PAVADINIMAS, DOKUMENTO PAVADINIMAS	
INŽ	Katažyna Bojarovič	00-gatvės		Suvestinis inžinerinių tinklų, dangų ir aukščių planas
LT	STATYTOJAS IR (ARBA) UŽSAKOVAS	DOKUMENTO ŽYMUO		M1:500
	KAUNO MIESTO SAVIVALDYBĖ	AT-24S-2268-00-SD-B.01		LAIDA LAPAS LAPŲ
		0 1 1		



Kito projekto sprendiniai: "Kauno miesto R. Kalantos g. (atkarpa nuo R. Kalantos g. 106 iki R. Kalantos g. 130), kapitalinio remonto Kauno m. sav. projektas".

- Pastabos:
1. Esamų (kertamų) komunikacijų vietas ir altitudes tikslinti projekto vykdymo metu;
 2. Ties inžineriniais tinklais žemės kasimo darbus vykdyti rankiniu būdu;
 3. Vykdydami inžinerinius darbus inžinerinių tinklų apsaugos zonoje, būtina išskirti tinklus prižiūrinčios bendrovės atstovų;
 4. Prieš pradėdami darbus esamų elektros tinklų apsaugos zonoje reikalinga išskirti į objektą ESO atstovų eksploatuojamų trasų nužymėjimui;
 5. Vietoje atlikti rankinį kontrolinį atkasimą esamų inžinerinių tinklų vietos ir gylio nustatymui/patikslinimui;
 6. Darbų ruožo ir tvarkomos dangos sankirtose su esamais ESO eksploatuojamais elektros kabeliais numatyti šalimis pakloti atitinkamą kiekį rezervinių vamzdžių;
 7. Darbų vykdymo gylyje atkasus esamus ESO elektros kabelius, turi būti iškvieistas ESO atstovas kabelio apsaugojimo, įgilinimo ir suregulavimo su projektuojamu dangos aukščių darbų suderinimui;
 8. Rezervinių vamzdžių ir kabelių apsaugojimo išpildomą medžiagą su koordinacijų pririšimais turi būti pateikti AB Energijos skirstymo operatoriumi suderinti info@eso.lt.

SUTARTINIAI ŽYMĖJIMAI	
	Registruoto geodeziškai pamatuoto sklypo riba
	Statinio ribos
	Gatvės ašis
	Kelio bordiūras
	Išėjimas kelio bordiūras
	Asfalto dangos kraštas
	Projektuojami kelio ženklai
	Esamų kelio ženklai
	Projektuojama asfalto danga (bendras pėsčiųjų dviračių takas)
	Vėja
	Neregijų vedimo sistemos elementai
	Suolinkas su šukšliadėžė
	Vietos žinomoms su negalia
	Projektinė horizontale ir aukštis
	Signalinis stulpelis
	Litukų suregulavimas ir jų keitimas 25 t litkais
	Šiuo projektu pakojami rezerviniai vamzdžiai



0	2025	Statybos leidimui, konkursui		
LAIDA	ISLEIDIMO DATA	LAIDOS STATUSAS, KEITIMO PRIEŽASTIS (JEI TAIKOMA)		
KVAL. PATV. DOK. NR.	 Žirmūnų g. 139, Vilnius Tel. (8-5) 2728334, Faks. (8-5) 2031280		STATINIO PROJEKTO PAVADINIMAS	
41545	PV	Kipras Daukantas	Pėsčiųjų ir dviračių tako tarp Giraitės g. ir R. Kalantos g. Kaune, supaprastintas statybos projektas	
40038	PDV	Kipras Daukantas	STATINIO NUMERIS IR PAVADINIMAS, DOKUMENTO PAVADINIMAS	
	INŽ	Katažyna Bojarovič	00-gatvės Suvestinis inžinerinių tinklų, dangų ir aukščių planas	
LT	STATYTOJAS IR (ARBA) UŽSAKOVAS		DOKUMENTO ŽYMUO	
	KAUNO MIESTO SAVIVALDYBĖ		AT-24S-2268-00-SD-B.01	
			LAIDA	LAPAS
			0	1
				1

M1:500